

Издате грађевинске дозволе у Републици Србији, фебруар 2015.

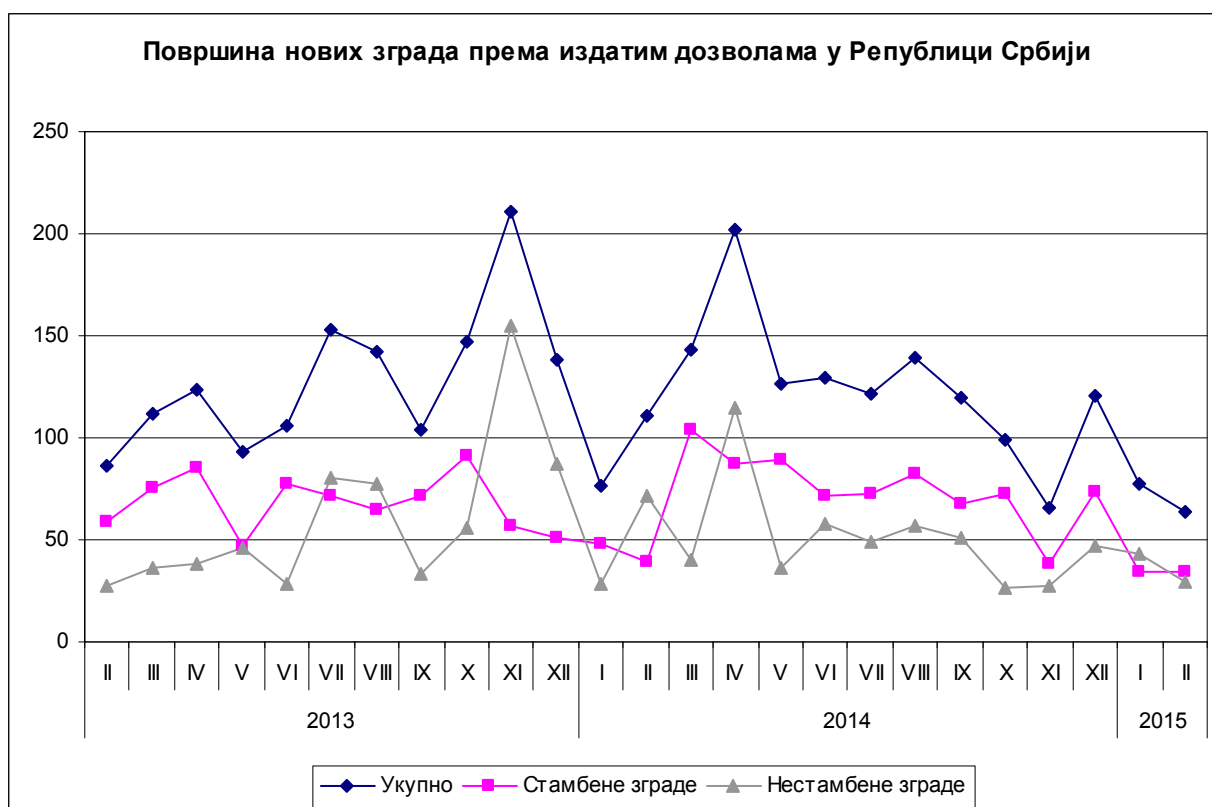
– Претходни резултати –

Према броју дозвола издатих у фебруару 2015, пријављена је изградња 379 станова с просечном површином 69,1 m². Према издатим дозволама, број станова мањи је за 1,3% него у фебруару 2014. Од укупног броја станова у новим стамбеним зградама, 15,8% станова биће грађено у зградама с једним станом, с просечном површином 135,0 m², а 80,9% станова биће грађено у зградама с три стана и више станова, и њихова просечна површина биће знатно мања и износиће 53,6 m².

У фебруару 2015. издато је 314 грађевинских дозвола, што је за 35,4% мање него у фебруару претходне године. Индекс предвиђене вредности радова у фебруару 2015. мањи је за 62,1% у односу на фебруар 2014.

Посматрано према врсти грађевина, у фебруару 2015. издато је 71,7% дозвола за зграде и 28,3% за остале грађевине. Ако се посматрају само зграде, 65,3% односи се на стамбене и 34,7% на нестамбене зграде, док се код осталих грађевина највећи део односи на цевоводе, комуникационе и електричне водове, 73,0%.

Предвиђена вредност радова новоградње у фебруару 2015. износи 85,9% од укупно предвиђене вредности радова. Највећа грађевинска активност, посматрано према областима, забележена је у Београдској области, 44,3% од предвиђене вредности новоградње. Следе Нишавска област, 12,1%, Рашка област, 10,6%, и Јужнобачка област 4,9%, док се учешћа осталих области крећу до 3,0%.



Индекси издатих грађевинских дозвола у Републици Србији

| | I-II 2015* | II 2015 | II 2015 | II 2015 |
|----------------------------|------------|---------|---------|---------|
| | I-II 2014* | I 2015 | II 2014 | Ø 2014 |
| Укупно | | | | |
| Број | 73,4 | 94,3 | 64,6 | 49,1 |
| Предвиђена вредност радова | 59,7 | 86,1 | 37,9 | 38,5 |
| Зграде | | | | |
| Број | 80,7 | 85,2 | 69,2 | 47,6 |
| Предвиђена вредност радова | 68,4 | 69,2 | 38,4 | 52,9 |
| Површина | 77,1 | 77,0 | 57,2 | 51,2 |
| Запремина | 64,6 | 77,3 | 43,3 | 48,6 |
| Остале грађевине | | | | |
| Број | 57,2 | 129,0 | 55,3 | 53,6 |
| Предвиђена вредност радова | 38,2 | 236,6 | 36,7 | 22,5 |
| Станови | | | | |
| Број | 87,4 | 96,9 | 98,7 | 51,2 |
| Корисна површина | 78,5 | 95,5 | 82,2 | 47,0 |

* Исправка заглавља I колоне: уместо II-II 2015 / II-II 2014 сада стоји I-II 2015 / I-II 2014.

Методолошка објашњења

Исказани подаци прикупљају се у оквиру месечног истраживања о грађевинским дозволама. Извештај попуњавају министарство надлежно за послове грађевинарства, надлежни органи аутономне покрајине, града и општине, који према Закону о планирању и изградњи („Службени гласник РС“, број 132/14, члан 133) издају грађевинску дозволу за изградњу грађевинског објекта.

У оквиру овог истраживања, појмом „грађевинска дозвола“ обједињују се грађевинска дозвола за изградњу грађевинског објекта и решење којим се одобрава извођење радова.

Обухватају се дозволе за све врсте грађевина описаних у Класификацији врста грађевина, тј, за зграде и остале грађевине, и приказују се по територијама на којима се изводе планирани радови у земљи.

Подаци о издатим грађевинским дозволама показују будуће кретање грађевинске делатности и омогућавају сагледавање структуре инвестиција како на државном нивоу, тако и на нивоу локалне самоуправе.

Републички завод за статистику од 1999. године не располаже појединим подацима за АП Косово и Метохија, тако да они нису садржани у обухвату података за Републику Србију (укупно).

Детаљна методолошка објашњења овог истраживања налазе се у едицији Завода „Методологије и стандарди“. На сајту Републичког завода за статистику могу се наћи:

Месечна истраживања о грађевинским дозволама, свеска број 22
<http://webzrs.stat.gov.rs/WebSite/userFiles/file/Gradjevinarstvo/SMET/SMET012010L.pdf>), и

Класификација врста грађевина, свеска број 15
<http://webzrs.stat.gov.rs/WebSite/userFiles/file/Metodologije/Klasifikacije/mm152005.pdf>).

Контакт: gabrijela.rosic@stat.gov.rs, телефон: 011 2412-922, локал 260
 Издаје и штампа: Републички завод за статистику, 11 050 Београд, Милана Ракића 5
 Телефон: 011 2412-922 (централа) • Телефакс: 011 2411-260 • www.stat.gov.rs
 Одговара: др Миладин Ковачевић, в. д. директора
 Тираж: 20 • Периодика излажења: месечна